



STRATEGIE LOCALE DE GESTION DES RISQUES INONDATION DU BASSIN DE L'ARVE

Annexes de la partie 4 :
Cartographie



Version DEF

VOLET QUANTITE

CARTE A : SECTEURS SOUS TENSION QUANTITATIVE IDENTIFIES COMME PRIORITAIRES PAGE 1

VOLET NAPPES STRATEGIQUES

CARTE B : NAPPES STRATEGIQUES POUR L'AEP (1/100 000)..... PAGE 2

CARTE C : ZONES A ENJEUX DES NAPPES STRATEGIQUES (1/25 000)..... PAGE 6

CARTE D : ZONES D'ACQUISITION DE CONNAISSANCES..... PAGE 17

VOLET MILIEUX

CARTE E : OBSTACLES A LA CONTINUITÉ ECOLOGIQUE A RESTAURER EN PRIORITE..... PAGE 18

CARTE F : SECTEURS A FORT POTENTIEL DE RESTAURATION MORPHOLOGIQUE..... PAGE 22

CARTE G : ESPECES CIBLES..... PAGE 25

CARTE H : COMMUNES PRIORITAIRES POUR L'ACTUALISATION DE L'INVENTAIRE DEPARTEMENTAL DES ZONES HUMIDES..... PAGE 27

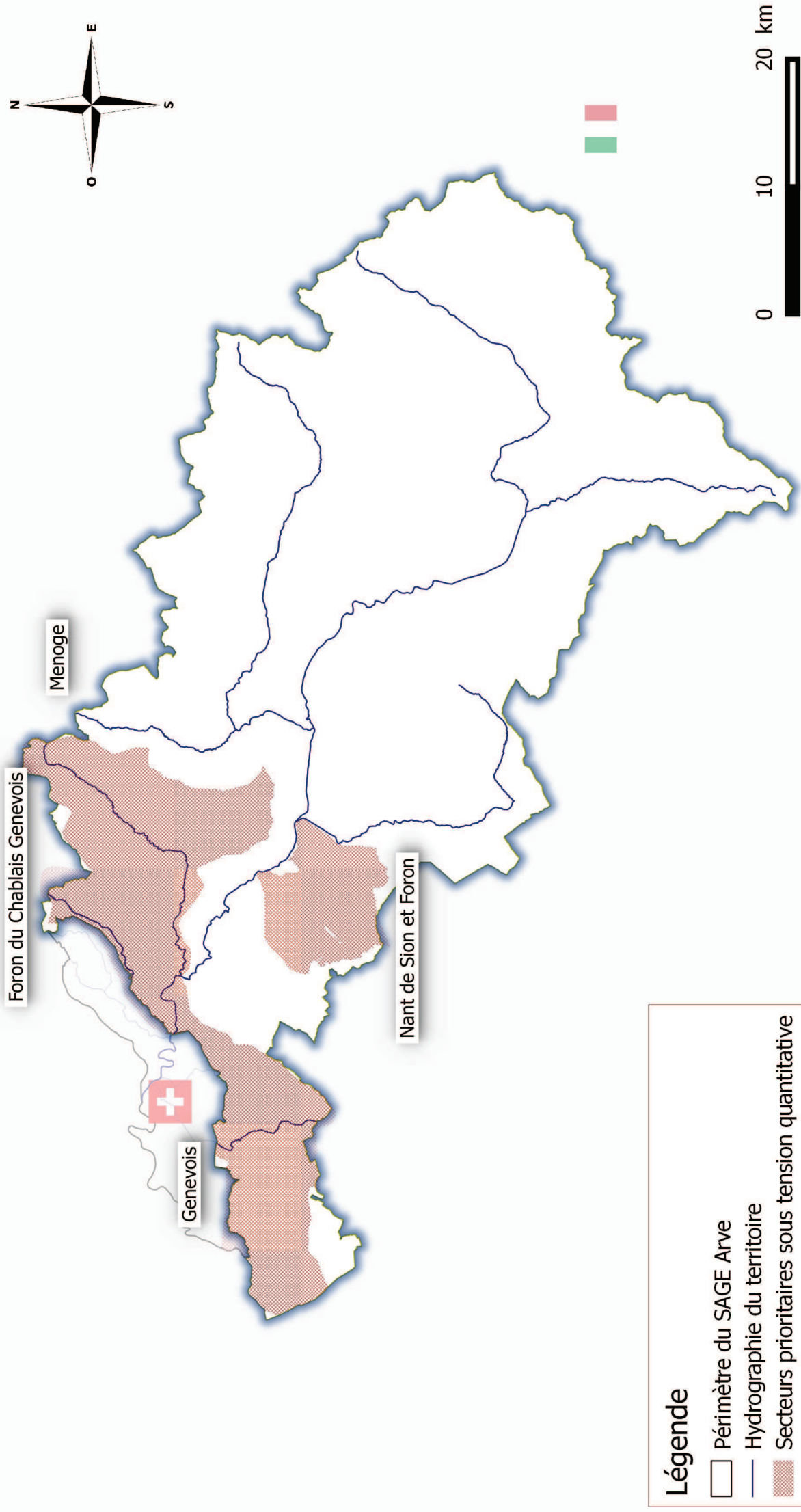
VOLET RISQUES

CARTE I : CARTOGRAPHIE GENERALE DES ZEC STRATEGIQUES..... PAGE 29

CARTE J : CARTOGRAPHIE DES ZEC STRATEGIQUES (1/25 000)..... PAGE 30

CARTE K : CARTOGRAPHIE GENERALE DES ZEC STRATEGIQUES POTENTIELLES A CONFIRMER ET/OU DELIMITER PAGE 37

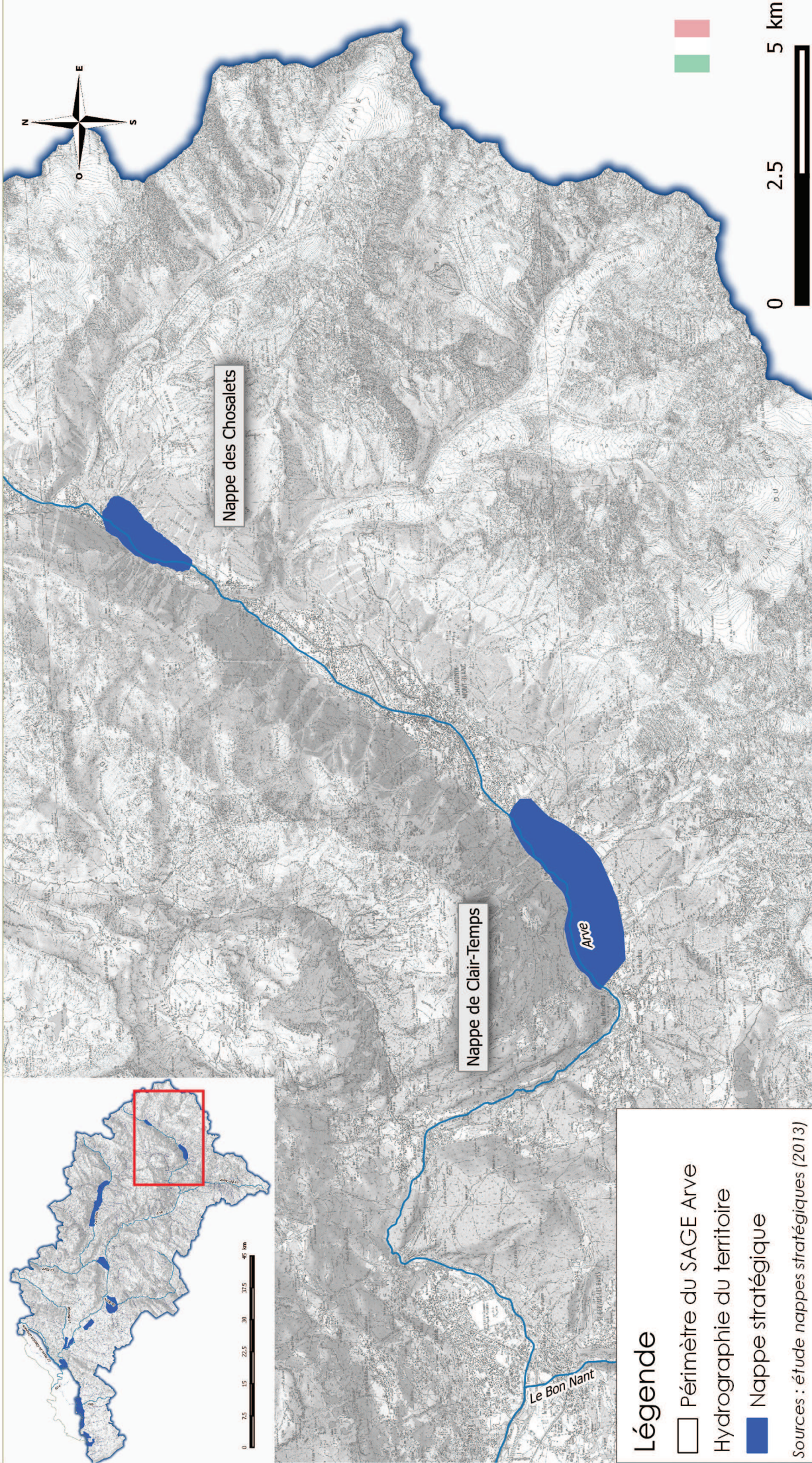
Carte A : Secteurs sous tension quantitative identifiés comme prioritaires



SM3A (juillet 2016)

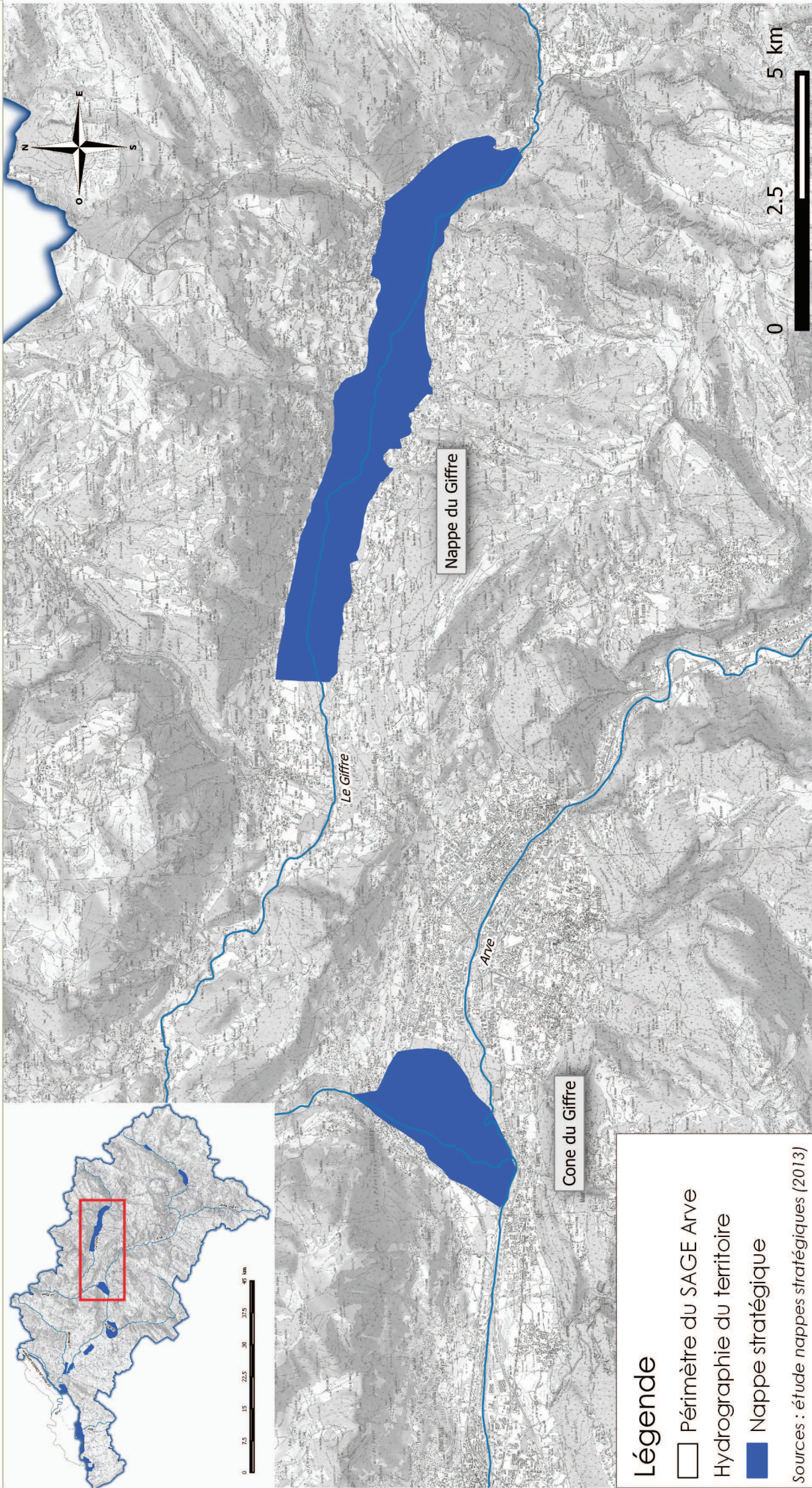
Carte B : Nappes stratégiques pour l'AEP (1/100 000)

Secteur amont



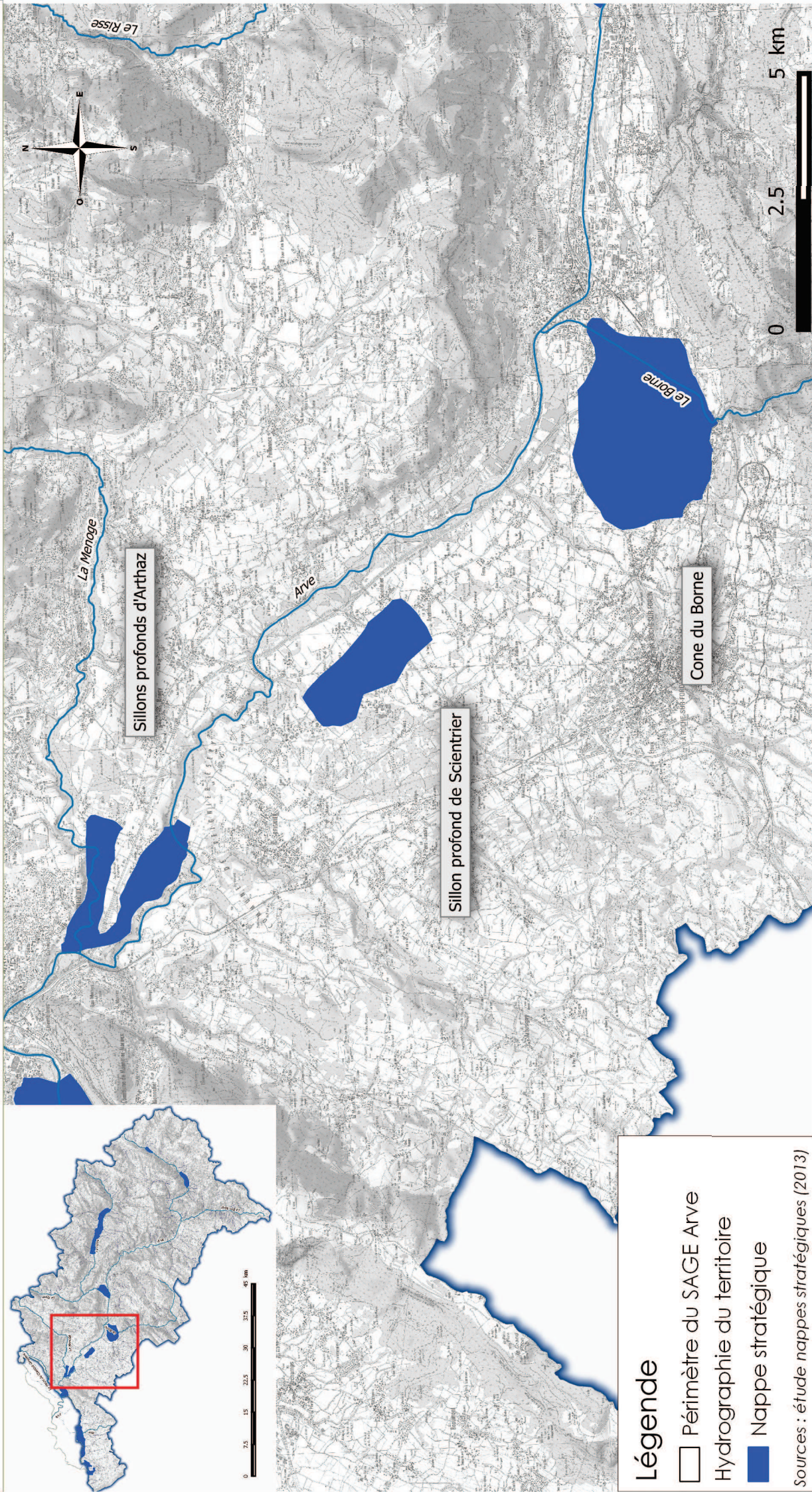
Carte B : Nappes stratégiques pour l'AEP (1/100 000)

Secteur Giffre



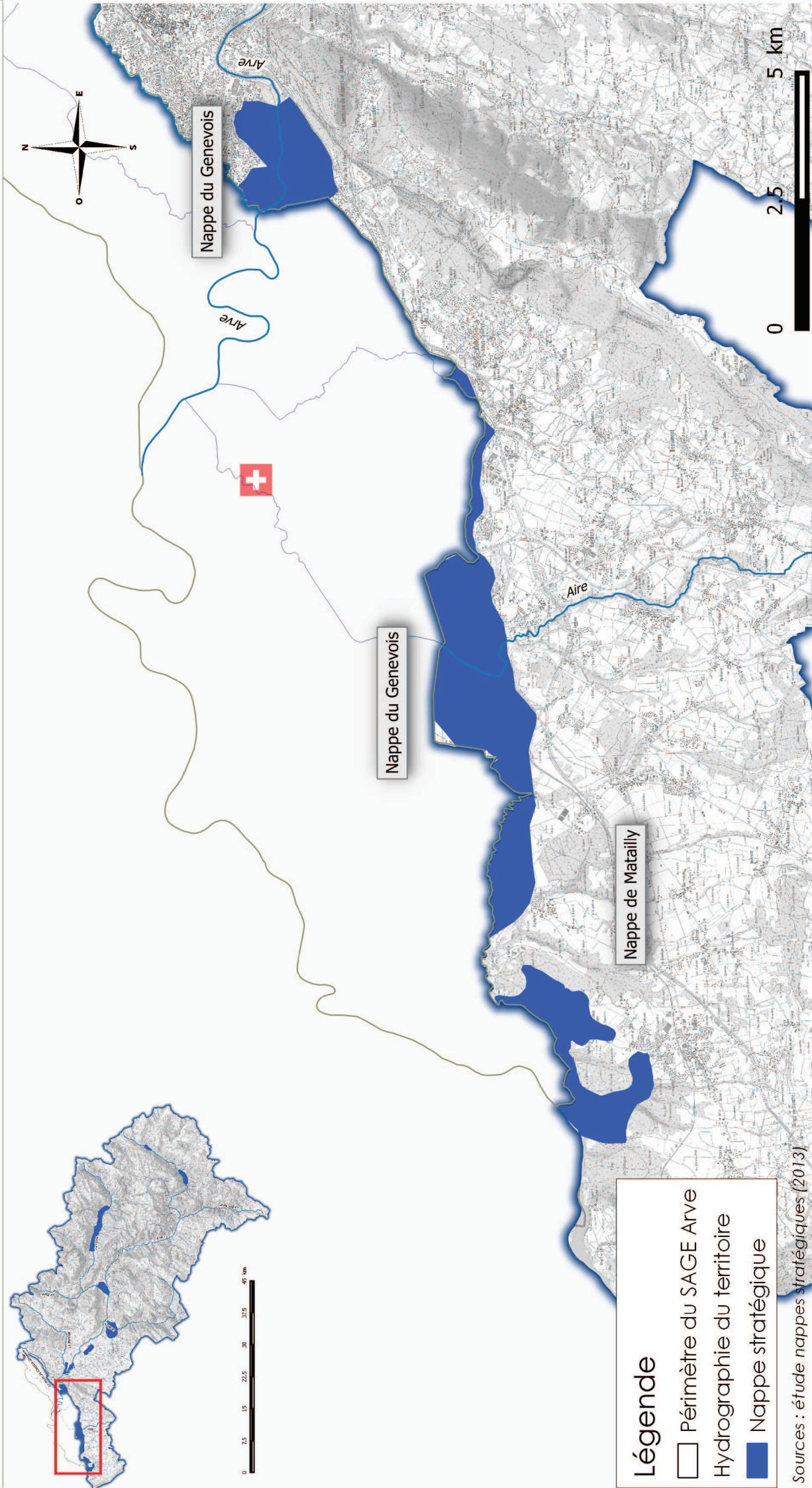
Carte B : Nappes stratégiques pour l'AEP (1/100 000)

Secteur aval



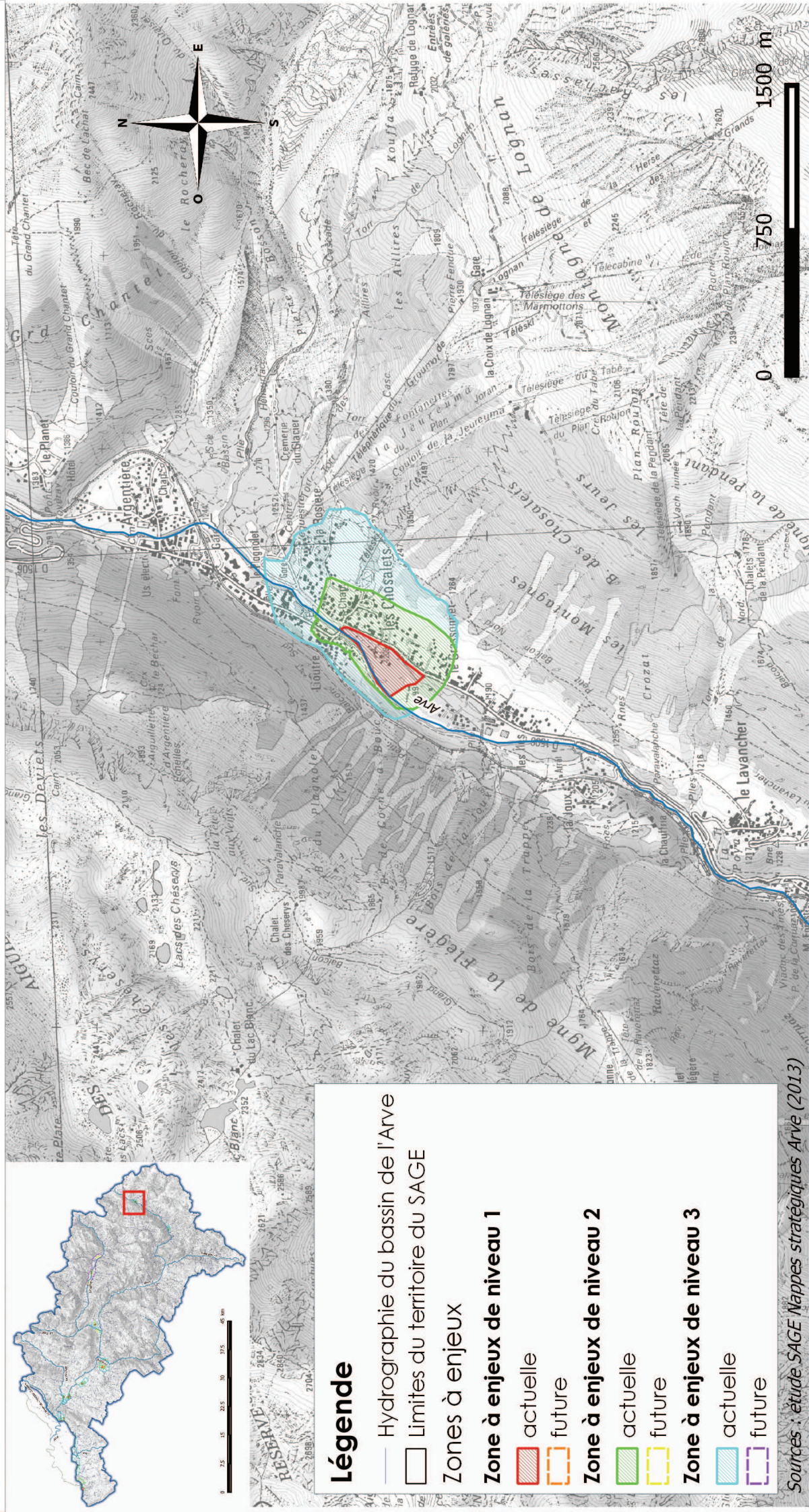
Sources : étude nappes stratégiques (2013)

Carte B : Nappes stratégiques pour l'AEP (1/100 000) Secteur Genevois



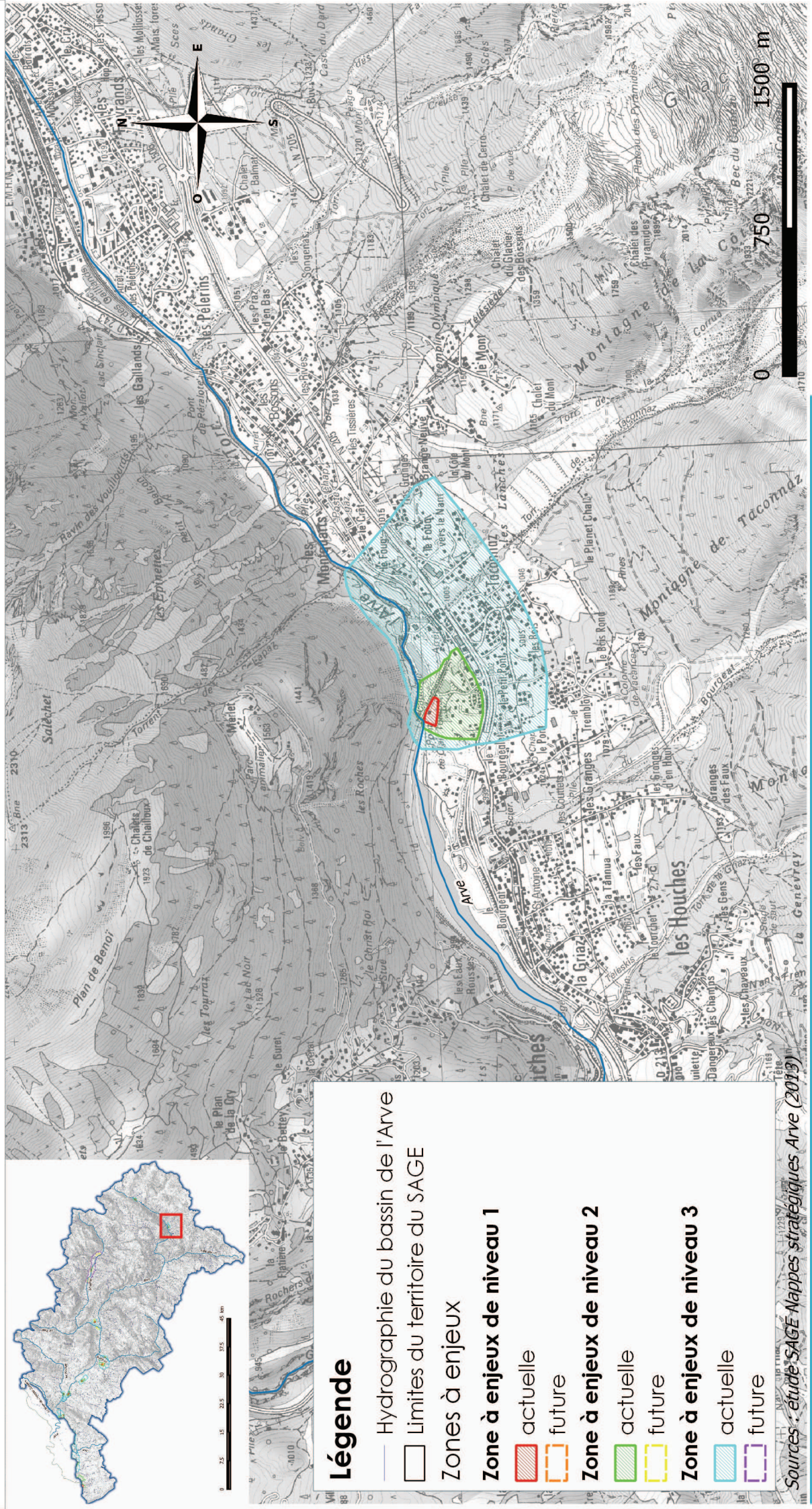
Carte C : Zones à enjeux des nappes stratégiques (1/25 000)

Nappe des Chosalets



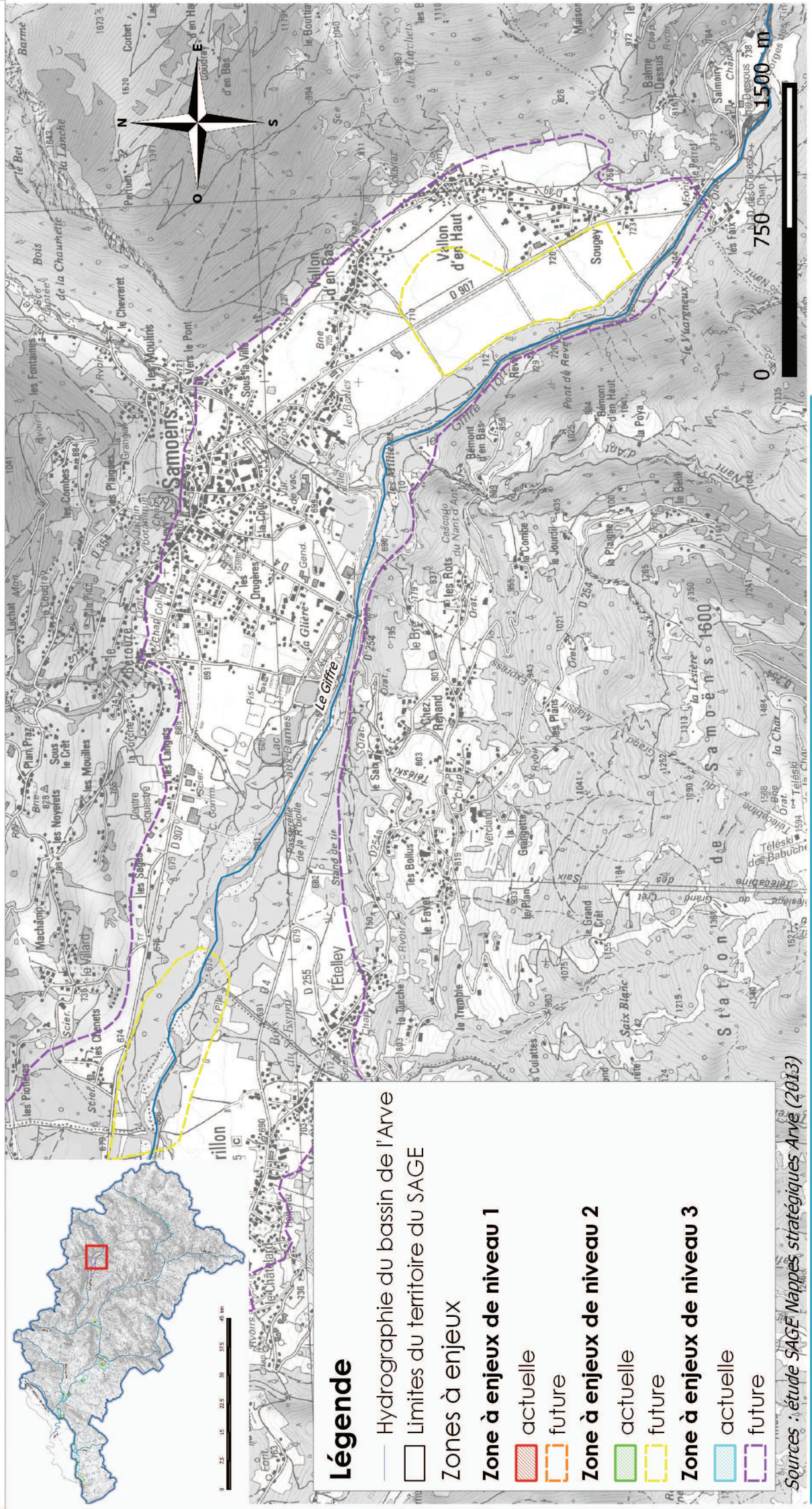
Carte C : Zones à enjeux des nappes stratégiques (1/25 000)

Nappe de Clair-Temps



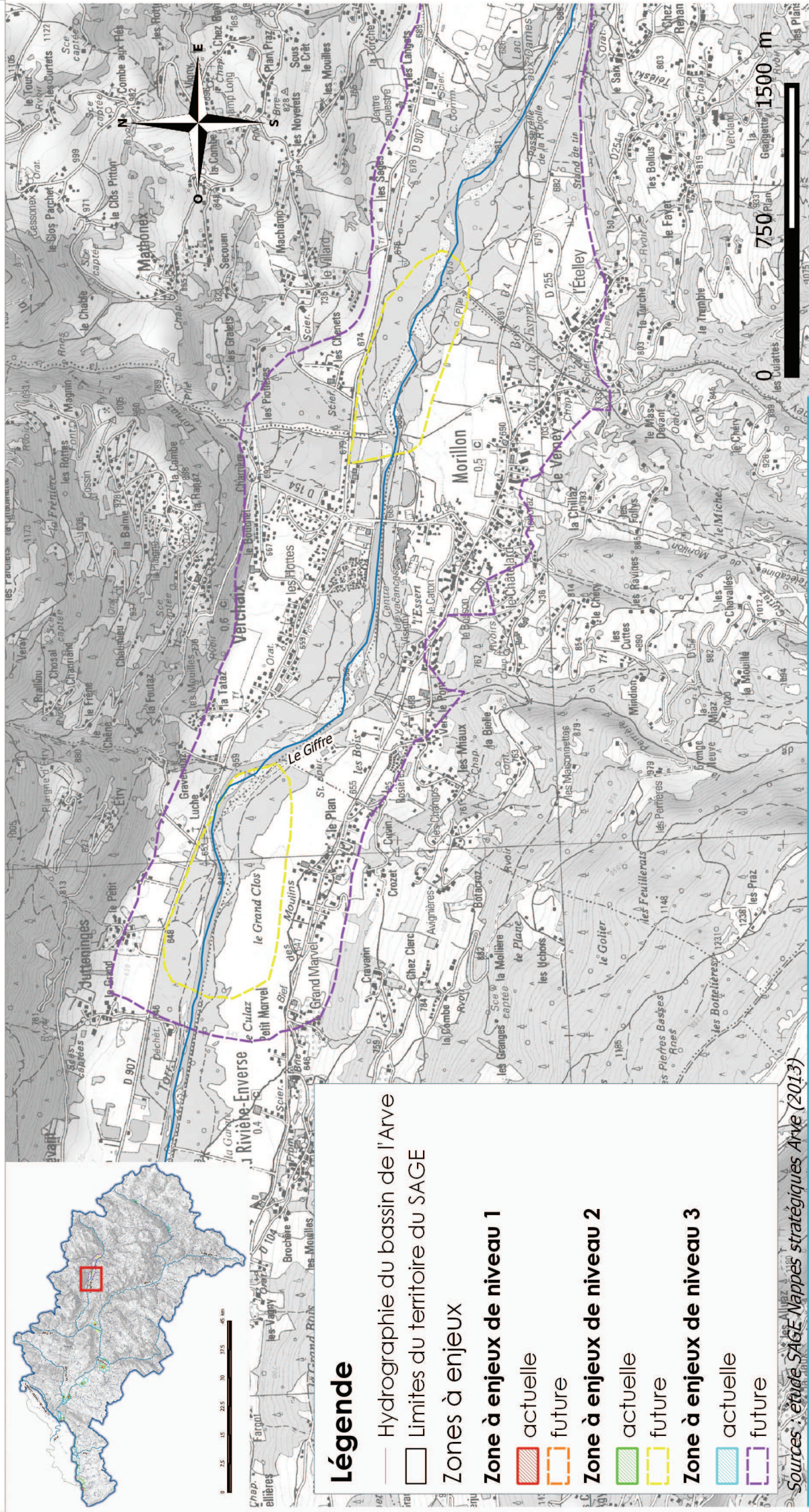
Carte C : Zones à enjeux des nappes stratégiques (1/25 000)

Nappe du Giffre 1/2



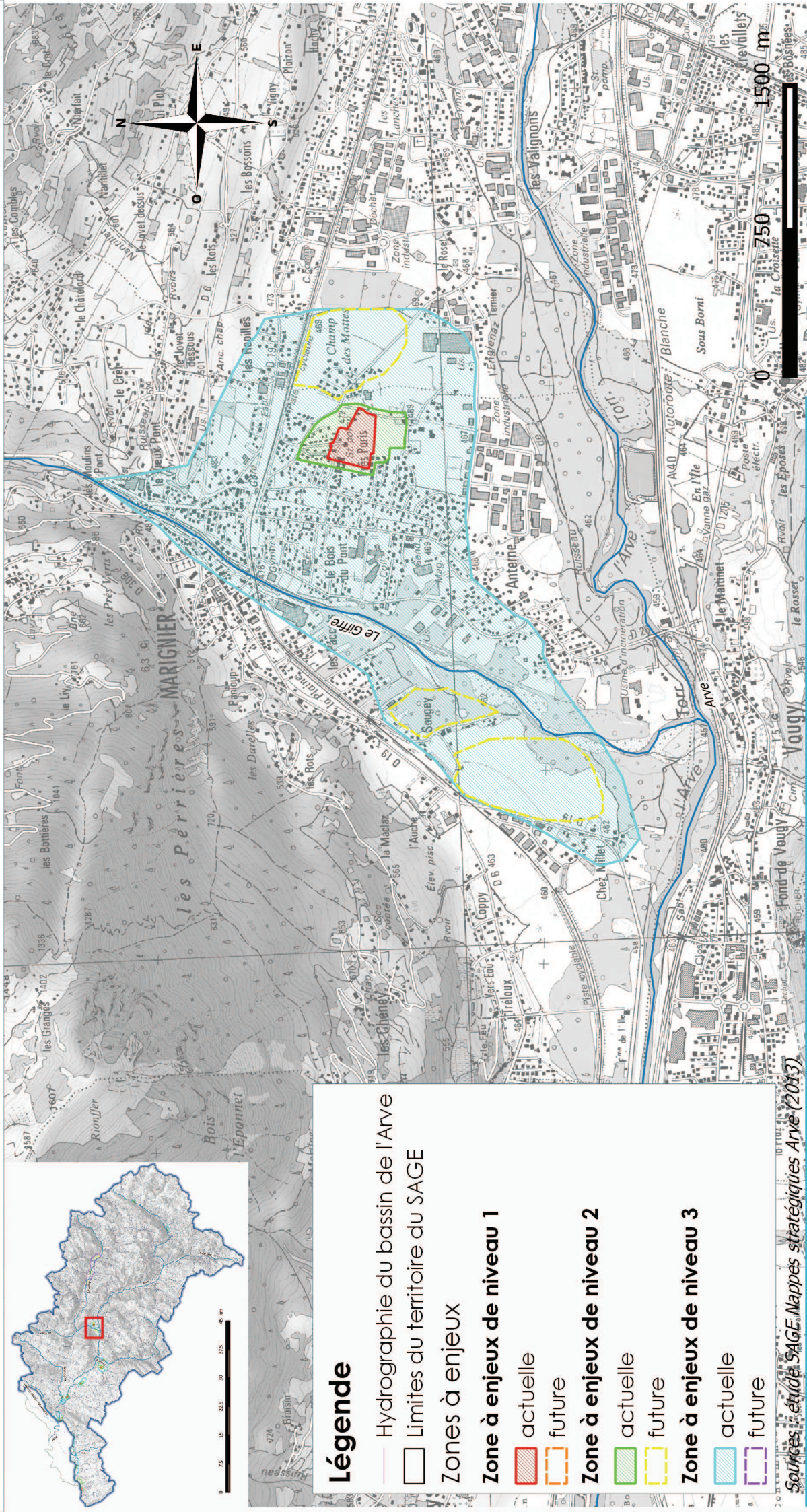
Carte C : Zones à enjeux des nappes stratégiques (1/25 000)

Nappe du Giffre 2/2



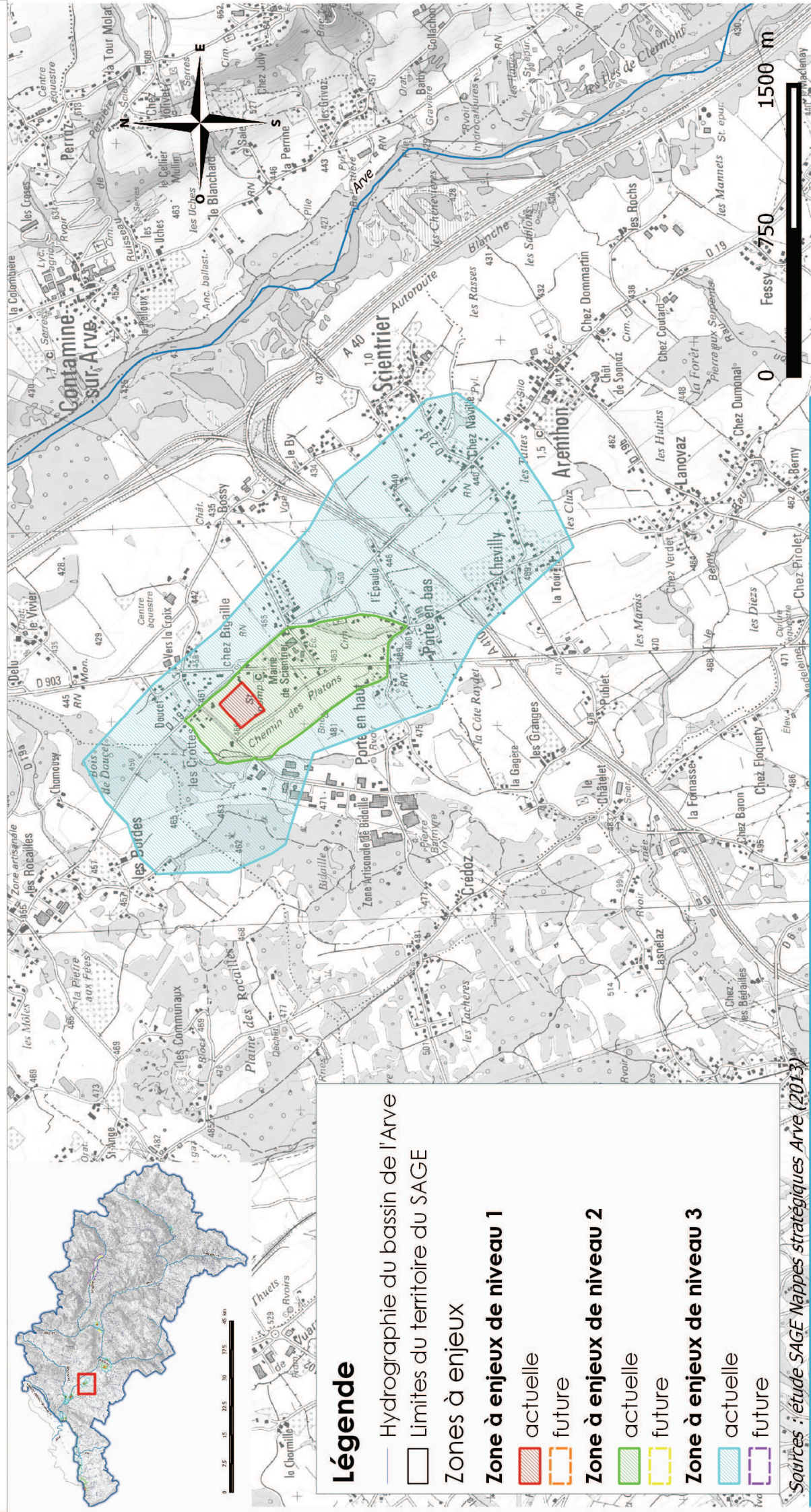
Carte C : Zones à enjeux des nappes stratégiques (1/25 000)

Cône du Giffre



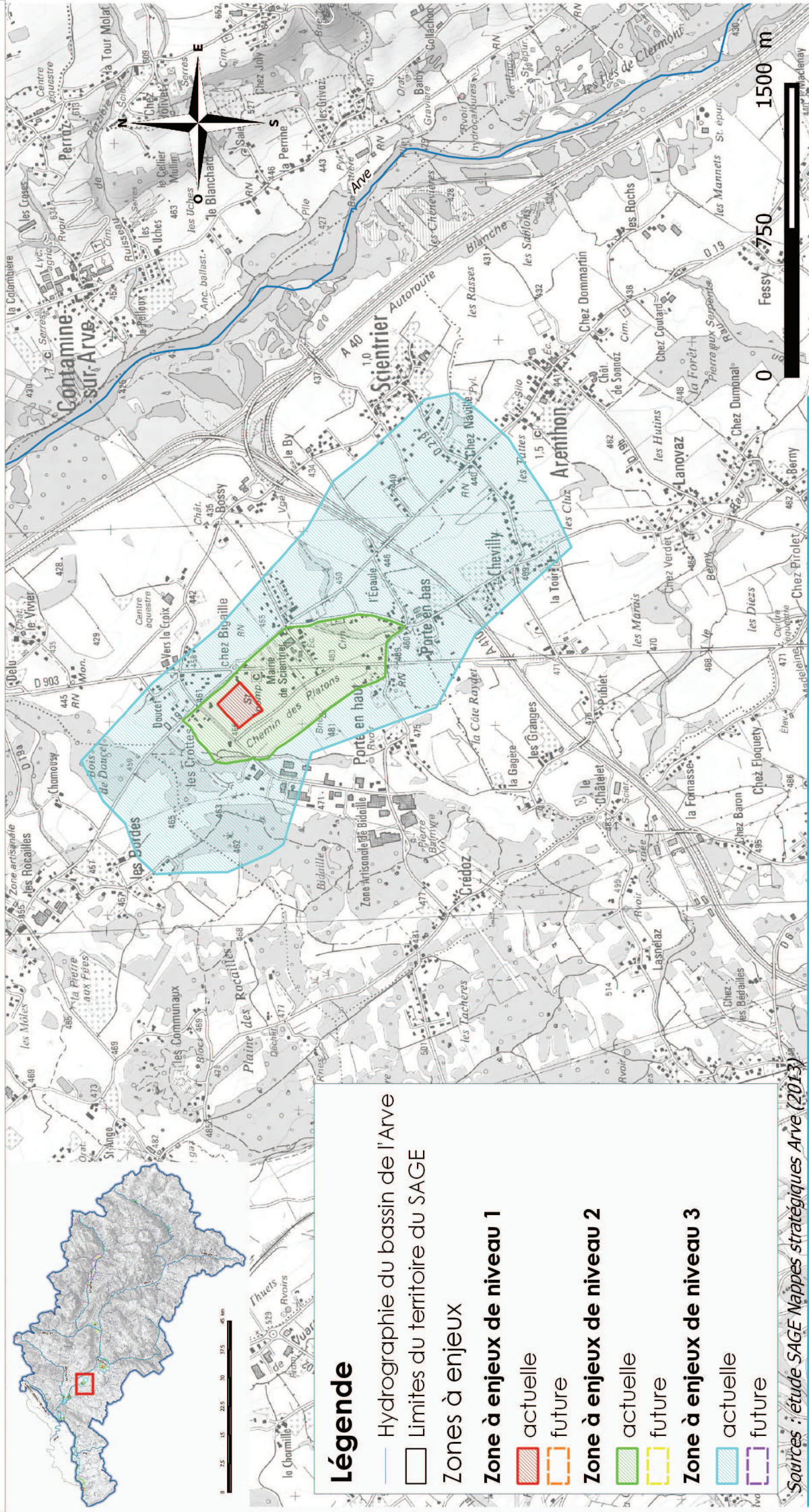
Carte C : Zones à enjeux des nappes stratégiques (1/25 000)

Cône du Borne



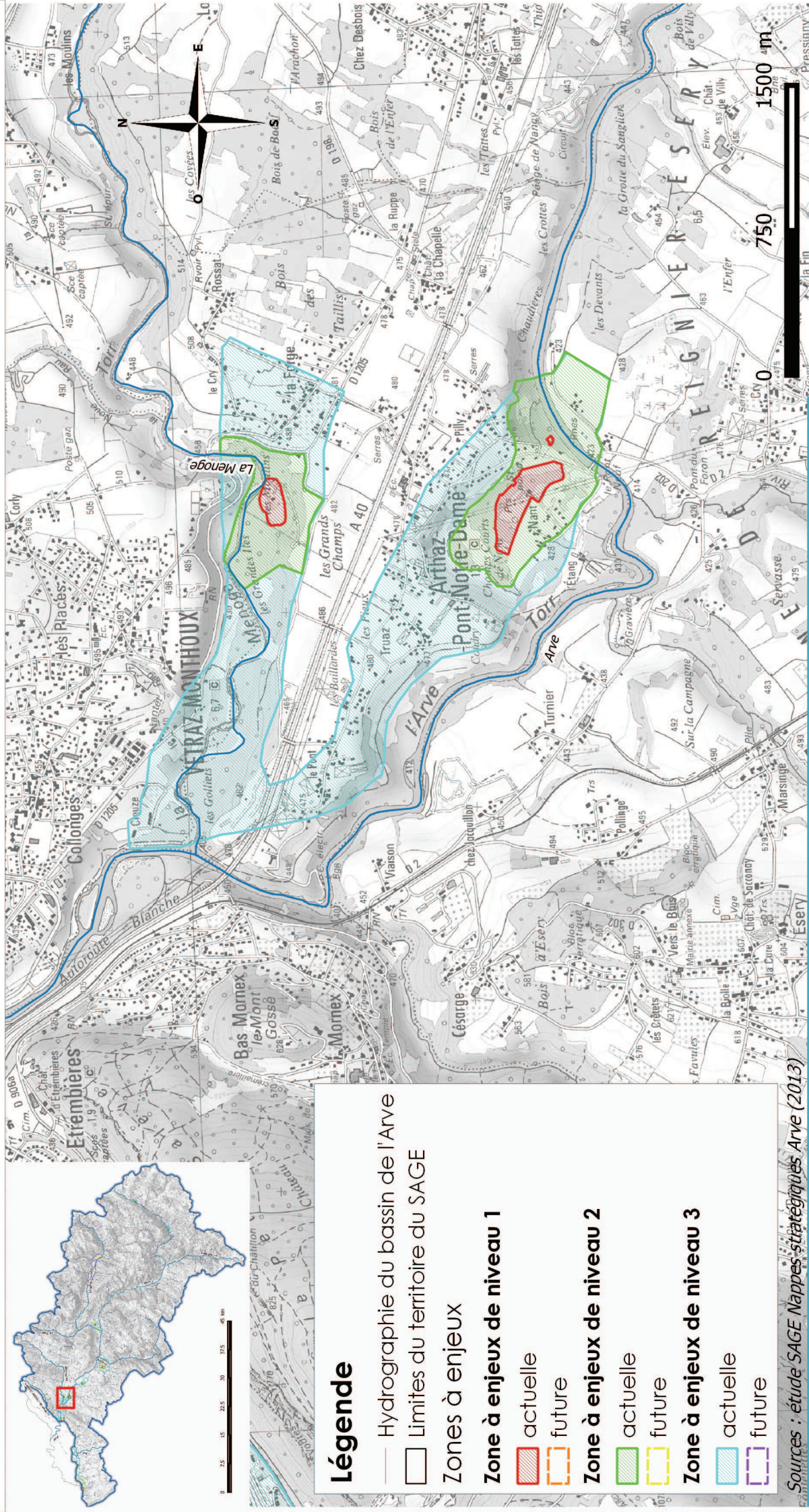
Carte C : Zones à enjeux des nappes stratégiques (1/25 000)

Sillon profond de Scientrier



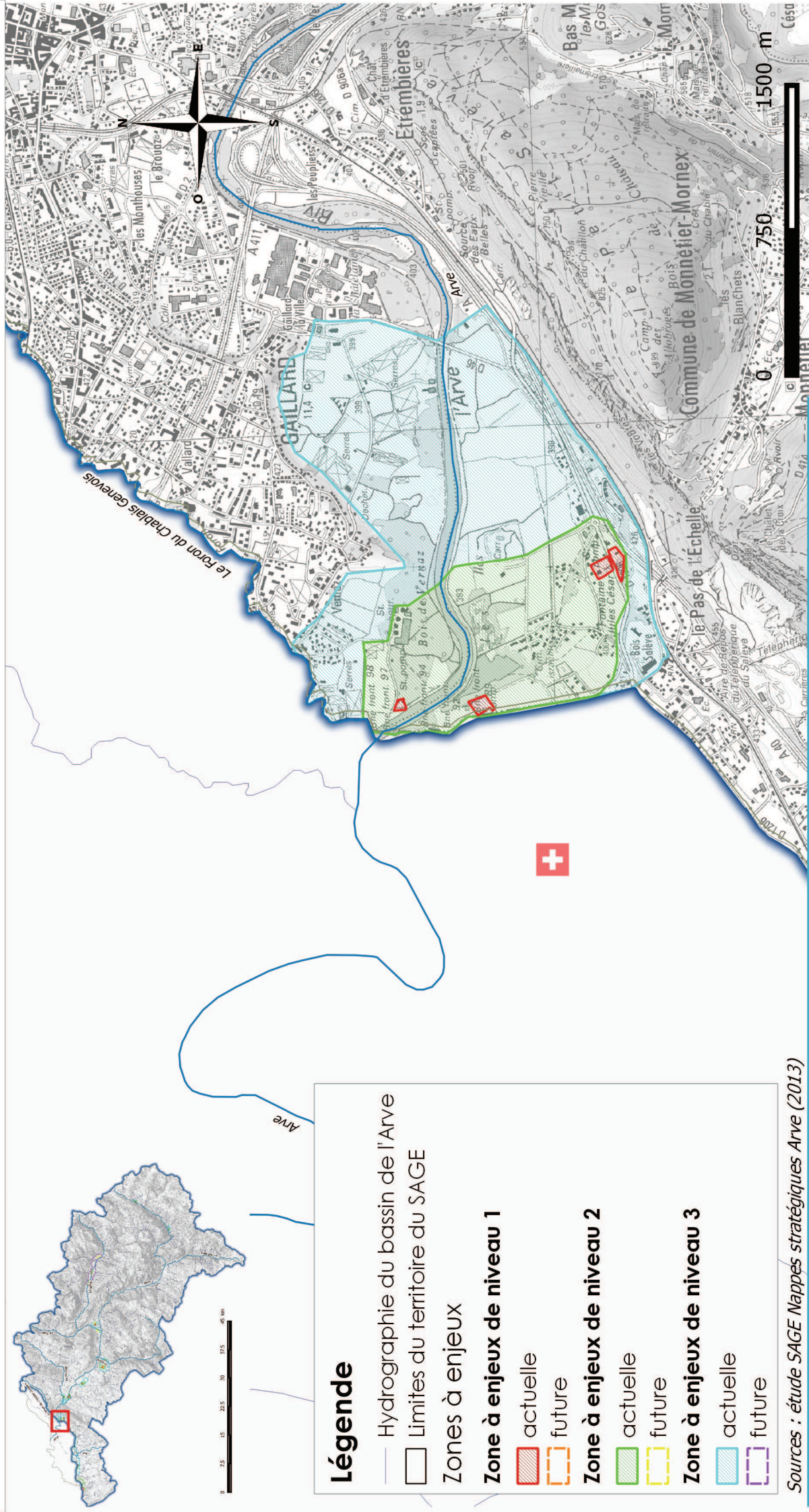
Carte C : Zones à enjeux des nappes stratégiques (1/25 000)

Sillon profond d'Arthaz



Carte C : Zones à enjeux des nappes stratégiques (1/25 000)

Nappe du Genevois - secteur Annemasse Agglo

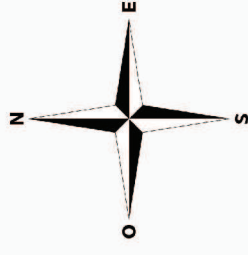
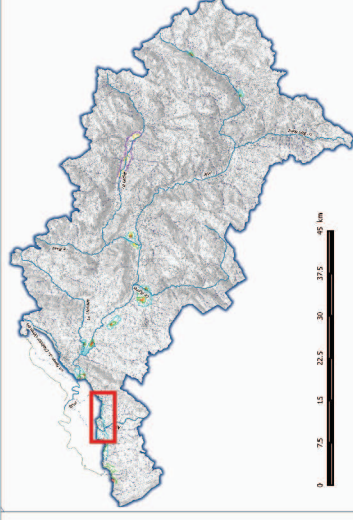


Carte C : Zones à enjeux des nappes stratégiques (1/25 000)

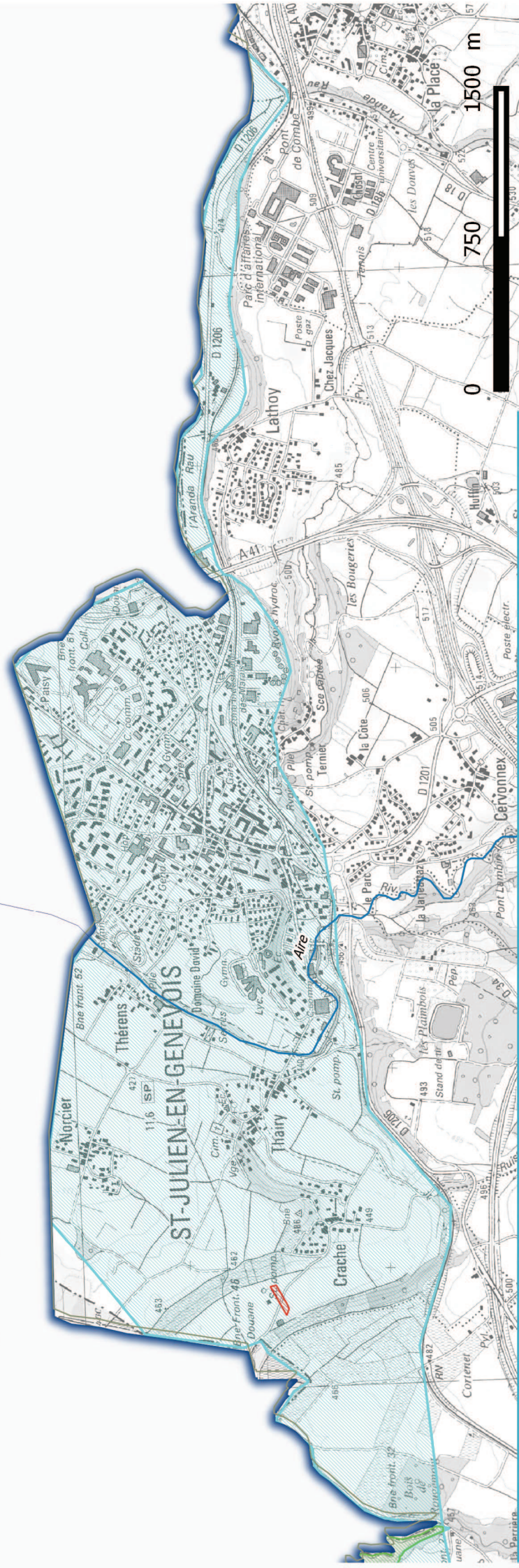
Nappe du Genevois - secteur Saint-Julien 1/2

Légende

-  Hydrographie du bassin de l'Arve
-  Limites du territoire du SAGE
- Zones à enjeux**
- Zone à enjeux de niveau 1**
-  actuelle
-  future
- Zone à enjeux de niveau 2**
-  actuelle
-  future
- Zone à enjeux de niveau 3**
-  actuelle
-  future



Sources : étude SAGE Nappes stratégiques Arve (2013)

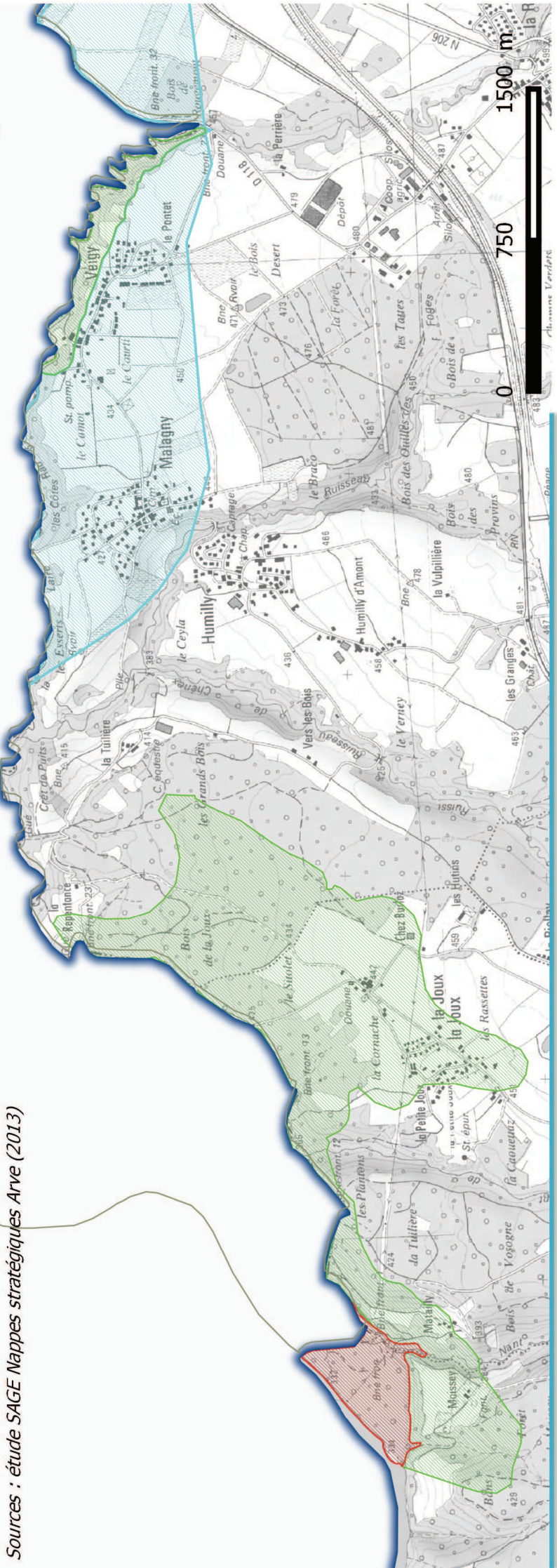
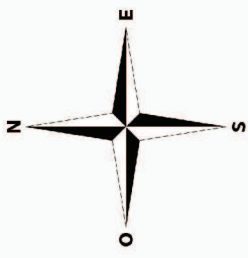
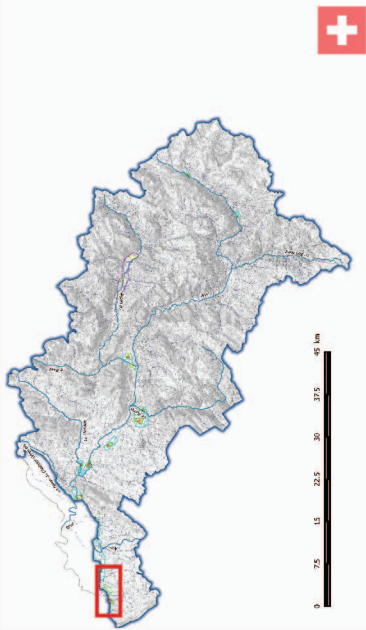


Carte C : Zones à enjeux des nappes stratégiques (1/25 000)

Nappe du Genevois - secteur Saint-Julien 2/2

Nappe de Matalilly

- Légende**
- Hydrographie du bassin de l'Arve
 - Limites du territoire du SAGE
 - Zones à enjeux
 - Zone à enjeux de niveau 1**
 - ▨ actuelle
 - ▨ future
 - Zone à enjeux de niveau 2**
 - ▨ actuelle
 - ▨ future
 - Zone à enjeux de niveau 3**
 - ▨ actuelle
 - ▨ future



Sources : étude SAGE Nappes stratégiques Arve (2013)

Carte D : Zones d'acquisition de connaissances

